

## MATERIAL DE APOIO:

### Câncer de mama metastático – TRIPLA NEGATIVO

#### 1. LINK DE ACESSO AOS PRINCIPAIS ESTUDOS

	Principais estudos
Meta análise COCHRANE	DOI: <a href="https://doi.org/10.1002/14651858.CD008792.pub2">10.1002/14651858.CD008792.pub2</a>
TEMPO DE QUIMIOTERAPIA	<a href="https://pubmed.ncbi.nlm.nih.gov/21464403/">https://pubmed.ncbi.nlm.nih.gov/21464403/</a>
GUIDELINE ESMO	<a href="https://www.esmo.org/content/download/372377/7255763/1/ESO-ESMO-International-Consensus-Guidelines-for%20Advanced-Breast-Cancer-ABC5-September-2020.pdf">https://www.esmo.org/content/download/372377/7255763/1/ESO-ESMO-International-Consensus-Guidelines-for%20Advanced-Breast-Cancer-ABC5-September-2020.pdf</a>
OlimpyAD - Olaparib	<a href="https://www.nejm.org/doi/full/10.1056/nejmoa1706450">https://www.nejm.org/doi/full/10.1056/nejmoa1706450</a>
EMBRACA - Talozaparib	<a href="https://www.nejm.org/doi/full/10.1056/nejmoa1802905">https://www.nejm.org/doi/full/10.1056/nejmoa1802905</a>
Sacituzumab Govitecan-hziy	<a href="https://www.nejm.org/doi/full/10.1056/NEJMoa1814213">https://www.nejm.org/doi/full/10.1056/NEJMoa1814213</a>
IMPASSION 130 - Atezolizumabe	<a href="https://www.nejm.org/doi/full/10.1056/NEJMoa1809615">https://www.nejm.org/doi/full/10.1056/NEJMoa1809615</a>
TNT Trial	<a href="https://pubmed.ncbi.nlm.nih.gov/29713086/">https://pubmed.ncbi.nlm.nih.gov/29713086/</a>
	Vídeos
VIDEO IPARP	<a href="https://www.youtube.com/watch?v=vwZ07CX7ZKU&amp;list=PLPLXayOtu bE0Yerx3lml_b1ndPOobokrC&amp;index=3&amp;t=0s">https://www.youtube.com/watch?v=vwZ07CX7ZKU&amp;list=PLPLXayOtu bE0Yerx3lml_b1ndPOobokrC&amp;index=3&amp;t=0s</a>
VIDEO IMUNOTERAPIA	<a href="https://www.youtube.com/watch?v=AbmEt_E8kfo&amp;list=PLPLXayOtu bE0Yerx3lml_b1ndPOobokrC&amp;index=1">https://www.youtube.com/watch?v=AbmEt_E8kfo&amp;list=PLPLXayOtu bE0Yerx3lml_b1ndPOobokrC&amp;index=1</a>

#### 2. Estudos mais relevantes para a prática clínica:

##### I – TNT trial , FASE 3

**TNT trial:** Carboplatina é melhor que docetaxel no tratamento do cancer de mama triplo negativo metastatico?

376 pacientes  
Triplo negativo  
metastático e  
status BRCA  
conhecido em  
1ª linha de  
tratamento

188 Carboplatina

188 Docetaxel

Endpoint primário

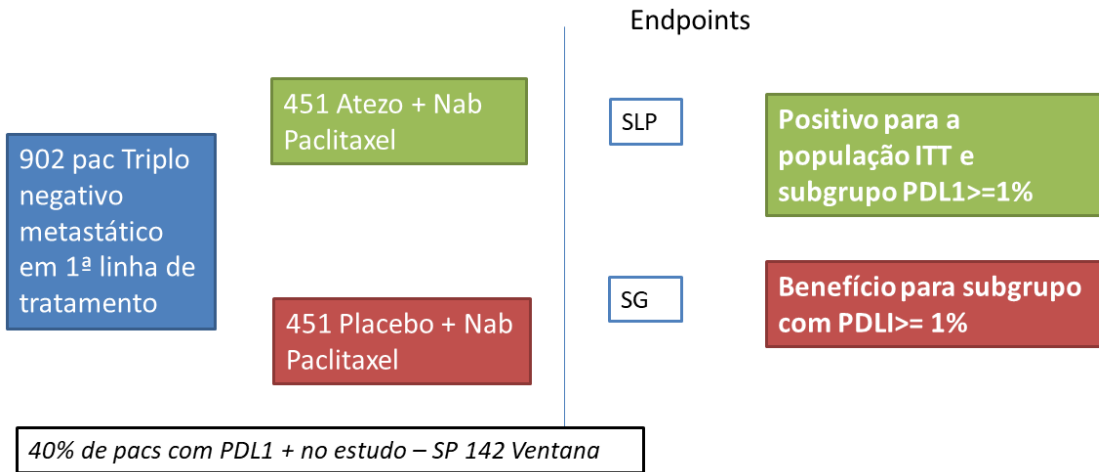
Taxa de resposta objetiva

Sem diferença para a população ITT

Para o subgrupo com mutação germinativa de BRCA, carboplatina foi superior

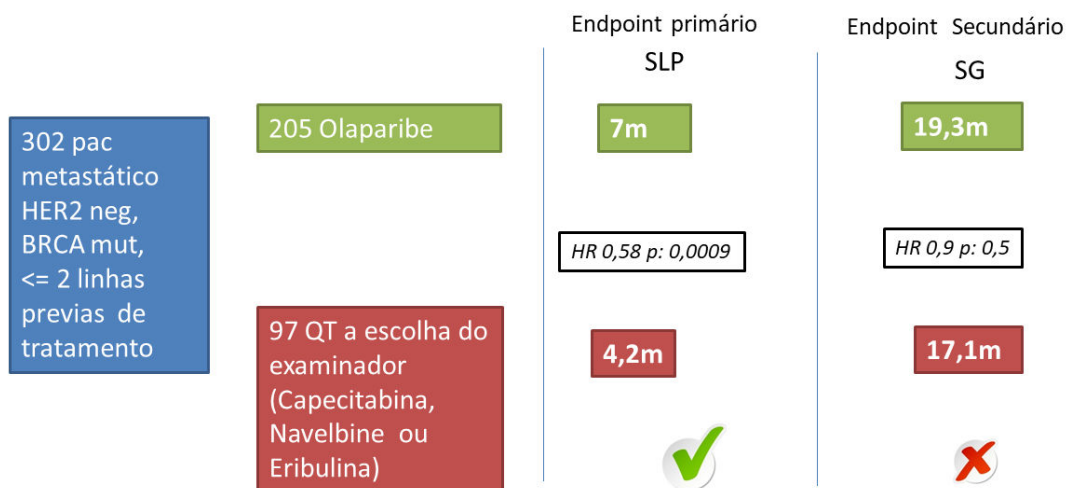
## II – IMPASSION 130 , FASE 3

**Existe papel para Imunoterapia combinada a quimioterapia no tratamento do câncer de mama triplo negativo metastático?**



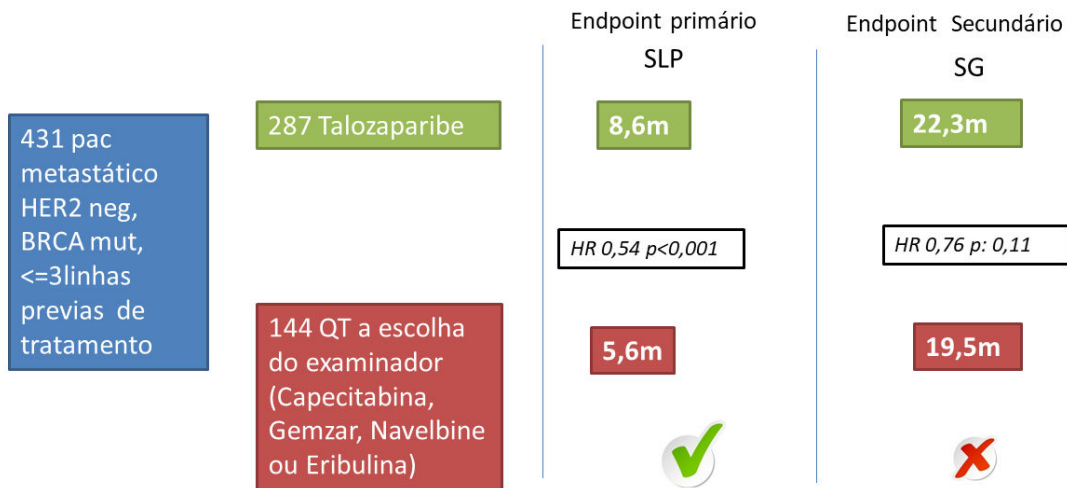
## III – OlimpyAD – Fase III

**Em pacientes com BRCA mutado, Inibidor de PARP é superior a quimioterapia convencional?**



## IV – EMBRACA – Estudo fase III

Em pacientes com BRCA mutado, Inibidor de PARP é superior a quimioterapia convencional?



Carolina Rutkowski

Oncologia Clínica

[carolinarutkowski@yahoo.com.br](mailto:carolinarutkowski@yahoo.com.br)

31-992392479

Tell me and I forget  
Teach me and I remember  
Involve me and I learn  
Benjamin Franklin